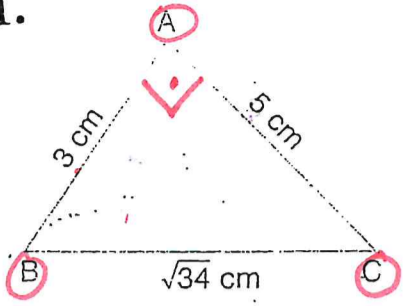


TEST - 5

1.



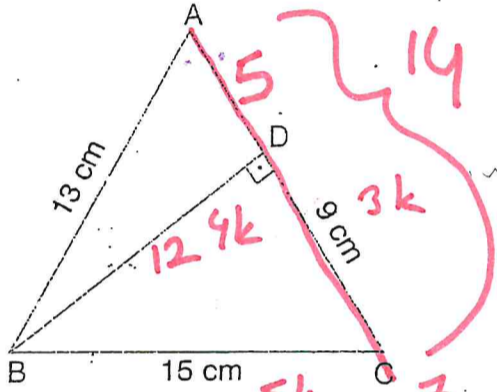
Pisagor  
Şekildeki ABC üçgeninde,  
 $|AB| = 3$  cm,  
 $|AC| = 5$  cm ve  
 $|BC| = \sqrt{34}$  cm ise,

aşağıdakilerden hangisi yanlıştır?

- A)  $s(\widehat{BAC}) = 90^\circ$  ✓  
B)  $s(\widehat{ABC}) + s(\widehat{ACB}) = 90^\circ$  ✓  
C)  $s(\widehat{ABC}) + s(\widehat{ACB}) = s(\widehat{BAC})$  ✓  
D)  $s(\widehat{ABC}) = 45^\circ$

$3^2 + 5^2 = \sqrt{34}$

2.



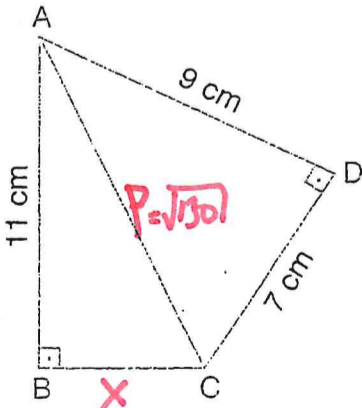
Şekildeki ABC üçgeninde  
 $[BD] \perp [AC]$ ,  $|AB| = 13$  cm,  
 $|DC| = 9$  cm ve  $|BC| = 15$  cm ise,

$A(\widehat{ABC})$  kaç  $cm^2$  dir?

- A) 63 B) 78 C) 82 D) 84 ✓

$\frac{14 \cdot 12}{2} = 84$

3.



Yandaki şekilde ABC ve ADC dik üçgendir.  
 $|AB| = 11$  cm,  
 $|AD| = 9$  cm ve  
 $|DC| = 7$  cm ise,  
 $|BC|$  kaç cm dir?

- A) 5 B) 4 C) 3 D) 2

$p^2 = 7^2 + 9^2$   
 $p^2 = 49 + 81 = 130$   
 $p = \sqrt{130}$

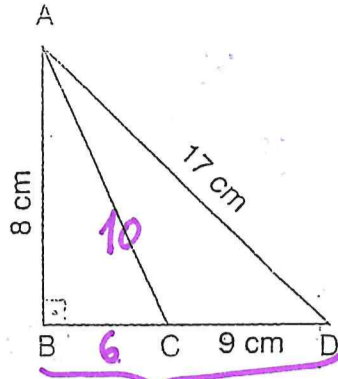
$11^2 + x^2 = \sqrt{130}^2$   
 $x^2 = 9$   
 $x = 3$

1. C

2. D

3. C

4.



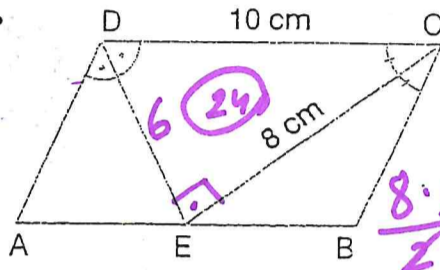
Şekilde ABD dik üçgen,  
 $|AB| = 8$  cm,  
 $|AD| = 17$  cm ve  
 $|CD| = 9$  cm

olduğuna göre, ABC üçgeninin çevresi kaç cm dir?

$C(\widehat{ABC}) = 8 + 6 + 10 = 24$

- A) 26 B) 25 C) 24 D) 23

5.



ABCD paralelkenarında  
 $[ED]$  ve  $[EC]$  açıortay,  
 $|DC| = 10$  cm,  
 $|EC| = 8$  cm

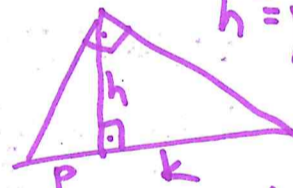
olduğuna göre, ABCD paralelkenarının alanı kaç  $cm^2$  dir?

- A) 24 B) 36 C) 48 D) 64

$\frac{8 \cdot 6}{2} = 24$

6.

Yandaki şekilde verilenlere göre x kaçtır?



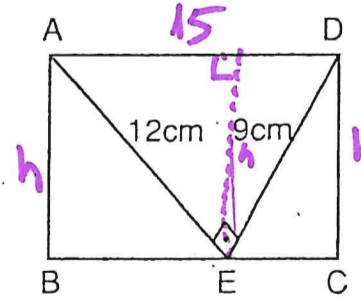
- A) 3 B) 4 C) 6 D) 9

$h^2 = p \cdot k$

Öklit  
 $6^2 = 9 \cdot x$   
 $4 = x$

7.

Yandaki ABCD dikdörtgeninde,  
 $[AE] \perp [ED]$   
 $|AE| = 9$  cm ve  
 $|DE| = 12$  cm ise  
 $|DC|$  kaç cm dir?



- A) 48 B) 7 C) 7,2 D) 8,6

$\frac{5 \cdot 3}{2} = \frac{15}{2}$   
 $h = 7,2$

1. C

2. D

3. C

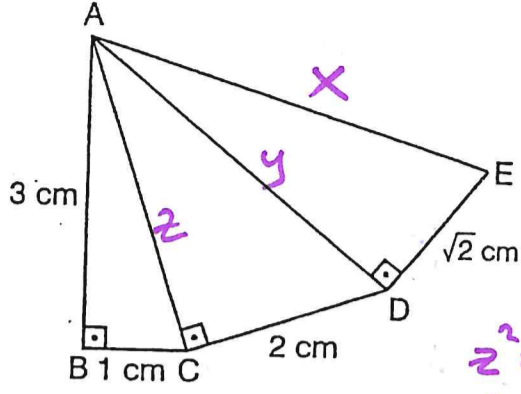
4. C

5. A

6. B

7. C

8.

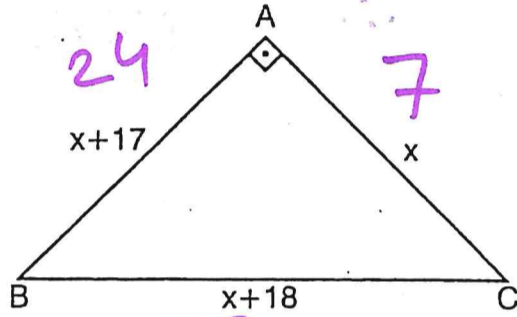


Yukarıda verilen şekilde  $|AB|=3$  cm  
 $|BC|=1$  cm,  $|CD|=2$  cm,  $|ED|=\sqrt{2}$  cm  
 olduğuna göre,  $|AE|$  kaç cm dir?

- A) 2      B)  $2\sqrt{3}$       C)  $\sqrt{14}$       D) 4

$z^2 = 3^2 + 1^2$   
 $z = \sqrt{10}$   
 $y^2 = \sqrt{10}^2 + 2^2$   
 $y = \sqrt{14}$   
 $x^2 = \sqrt{14}^2 + \sqrt{2}^2$   
 $x = \sqrt{16}$   
 $x = 4$

9.



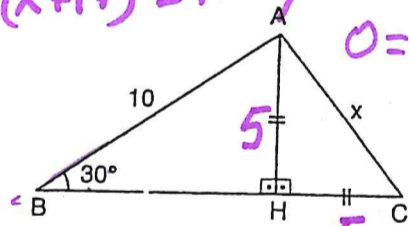
Yukarıdaki ABC dik üçgeninde verilenlere göre,  
 $|AB|$  kaç cm dir?

- A) 6      B) 8      C) 15      D) 24

$(x+18)^2 = (x+17)^2 + x^2$   
 $(x+18)^2 - (x+17)^2 = x^2$

$(x+18-x-17)(x+18+x+17) = x^2$   
 $1 \cdot (2x+35) = x^2$   
 $0 = x^2 - 2x - 35$   
 $(x-7)(x+5) = 0$   
 $x = 7$

10.



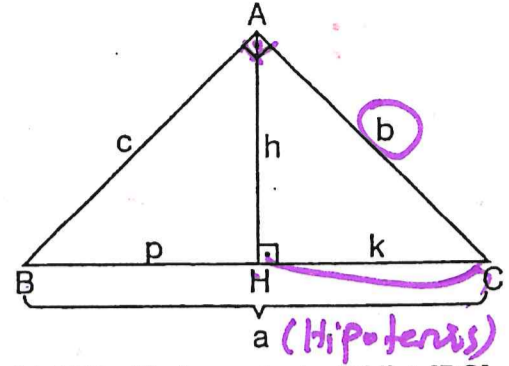
ABC dik üçgeninde  
 $[AH] \perp [BC]$ ,  $|AB| = 10$  cm,  $|AH| = |HC|$

Bir dik üçgenin açılarından birinin ölçüsü  $30^\circ$  ise,  
 $30^\circ$ 'nin karşısındaki kenarın uzunluğu  $90^\circ$ 'nin karşı-  
 sındaki uzunluğun yarısıdır.

Şekildeki üçgende  $m(\widehat{ABC}) = 30^\circ$  olduğuna göre,  
 $|AC| = x$  kaç cm dir?

- A) 5      B) 6      C)  $5\sqrt{2}$       D)  $6\sqrt{2}$

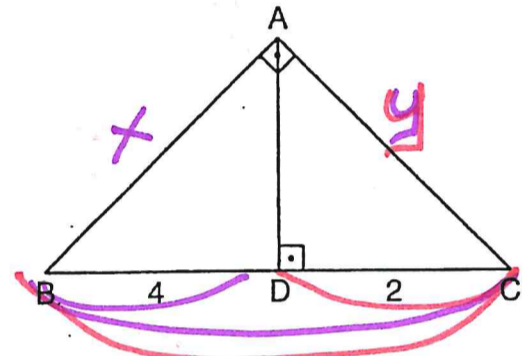
11.



Yukarıdaki ABC dik üçgeninde  $[AH] \perp [BC]$   
 olduğuna göre, aşağıdakilerden hangisi yanlıştır?

- A)  $a^2 = b^2 + c^2$  ✓ Pisagor      B)  $h^2 = p \cdot k$  ✓ Öklid  
 C)  $b^2 = k \cdot a$  ✓ Öklid      D)  $c^2 = \sqrt{p^2 + h^2}$

12.



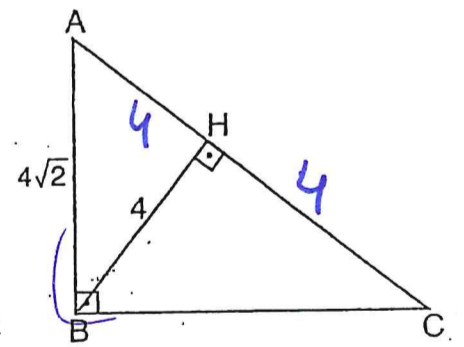
$[AB] \perp [AC]$ ,  $[BC] \perp [AD]$ ,  $|BD|=4$  cm,  $|DC|=2$  cm  
 olduğuna göre,  $\frac{|AB|}{|AC|}$  oranı kaçtır?

- A) 1      B)  $\sqrt{2}$       C) 2      D)  $2\sqrt{2}$

$x^2 = 4 \cdot 6$        $y^2 = 2 \cdot 6$        $\frac{x}{y} = \frac{\sqrt{24}}{\sqrt{12}}$   
 $x = 2\sqrt{6}$        $y = 2\sqrt{3}$        $\frac{x}{y} = \frac{2\sqrt{6}}{2\sqrt{3}} = \sqrt{2}$

13.

Yandaki ABC  
 dik üçgeninde  
 $[BH] \perp [AC]$   
 $|AB| = 4\sqrt{2}$  cm  
 $|BH| = 4$  cm  
 olduğuna göre,  
 $|AC|$  kaçtır?



- A)  $2\sqrt{2}$       B) 4      C)  $4\sqrt{2}$       D) 8

8. D

9. D

10. C

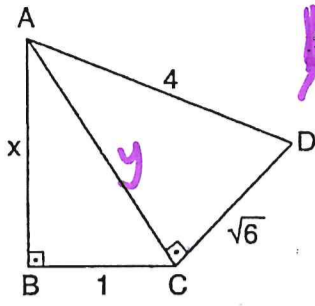
11. D

12. B

13. D

TEST - 6

1.

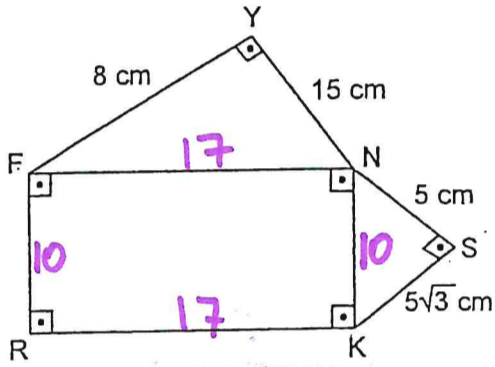


Handwritten notes for question 1:  
 $4^2 = \sqrt{6}^2 + y^2$   
 $y = \sqrt{10}$   
 $\sqrt{10}^2 = 1^2 + x^2$   
 $10 = 1 + x^2$   
 $9 = x^2$   
 $3 = x$

Yukarıdaki şekilde  $[AB] \perp [BC]$  ve  $[AC] \perp [CD]$  dir.  
 $|BC| = 1$  cm,  $|CD| = \sqrt{6}$  cm ve  $|AD| = 4$  cm olduğuna göre,  $|AB| = x$  kaç cm dir?

- A)  $\sqrt{5}$     B)  $\sqrt{7}$     C)  $2\sqrt{2}$     D) 3

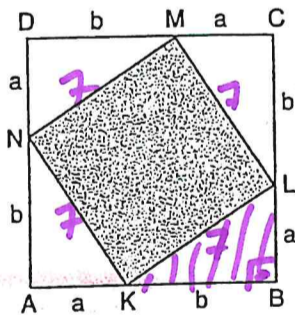
2.



Yukarıdaki şekilde verilenlere göre FRKN dikdörtgeninin çevresinin uzunluğu kaç cm dir?

- A) 27    B) 46    C) 54    D) 58

3.



Yukarıdaki şekilde ABCD ve KLMN birer karedir.  
 KLMN karesinin çevre uzunluğu 28 cm olduğuna göre,  $a^2 + b^2$  toplamı kaç  $cm^2$  dir?

- A) 25    B) 36    C) 49    D) 64

Handwritten note for question 3:  
 $a^2 + b^2 = 7^2$

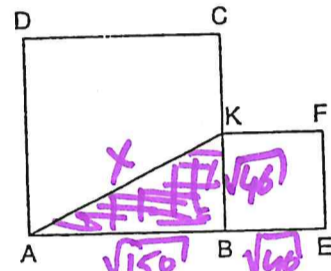
4.



Yukarıda şekil 1 de verilen sarkacın boyu 2,5 m dir. Şekil 2 de sarkaç duvardan 150 cm uzaklaştırıldığında, sarkacın zemine olan uzaklığı kaç cm dir?

- A) 80    B) 70    C) 65    D) 50

5.



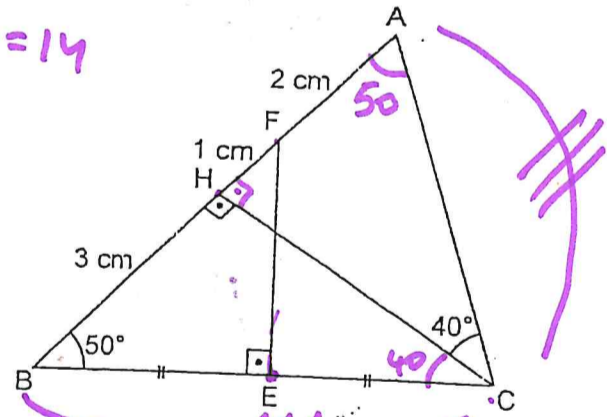
Şekildeki ABCD karesinin alanı  $150\text{ cm}^2$ , BEFK karesinin alanı  $46\text{ cm}^2$  dir.

Buna göre,  $|AK|$  uzunluğu kaç cm dir?

- A) 13    B) 14    C) 15    D) 16

Handwritten notes for question 5:  
 $x^2 = \sqrt{150}^2 + \sqrt{46}^2$   
 $x^2 = 196$   
 $x = 14$

6.



Yukarıdaki ABC üçgeni üzerinde verilenlere göre aşağıdakilerden hangisi yanlıştır?

- A)  $[FE]$ ,  $\widehat{ABC}$  nin bir kenar orta dikmesidir. ✓  
 B)  $[CH]$ ,  $\widehat{ABC}$  nin bir açıortayıdır. ✓  
 C)  $\widehat{ABC}$  ikizkenar üçgendir. ✓  
 D)  $|BC| = |AB|$  dir. ✗

1. D

2. C

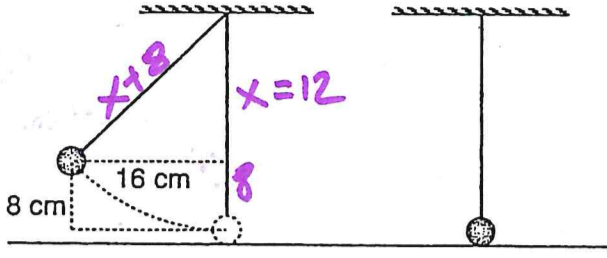
3. C

4. D

5. B

6. D

7.



Yukarıdaki şekilde verilen sarkaç dikey hale geldiğinde zemine değmektedir.

Buna göre, sarkaç ipinin uzunluğu kaç cm dir?

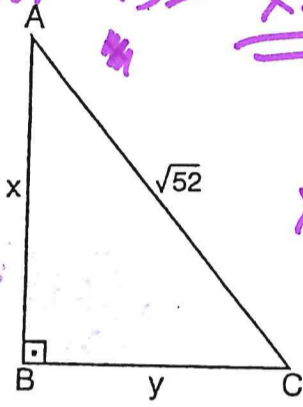
- A) 24 B) 22 C) 20 D) 18

$$(x+8)^2 = x^2 + 16^2$$

$$x^2 + 16x + 64 = x^2 + 256$$

$$16x = 192 \quad x = 12$$

8.



$$x^2 + y^2 = (\sqrt{52})^2$$

Yukarıdaki ABC dik üçgeninde  $x \cdot y = 24$  olduğuna göre,  $x + y$  kaçtır?

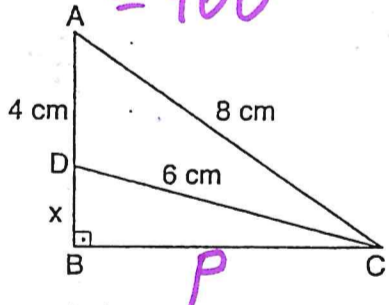
- A) 4 B) 6 C) 8 D) 10

$$(x+y)^2 = x^2 + 2xy + y^2$$

$$(x+y)^2 = 52 + 2 \cdot 24$$

$$= 100$$

9.



ABC dik üçgeninde

$[AB] \perp [BC]$ ,  $|AC| = 8$  cm,  $|AD| = 4$  cm,  $|DC| = 6$  cm olduğuna göre,  $|BD| = x$  kaç cm dir?

- A) 1,5 B) 2 C) 2,5 D) 3

$$x^2 + p^2 = 6^2$$

$$(x+4)^2 + p^2 = 8^2$$

$$(x+4)^2 - x^2 = 64 - 36$$

$$x^2 + 8x + 16 - x^2 = 28$$

$$8x = 12$$

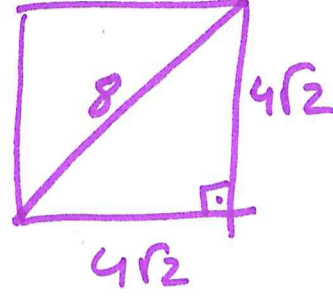
$$x = 1,5$$

7. C 8. D 9. A

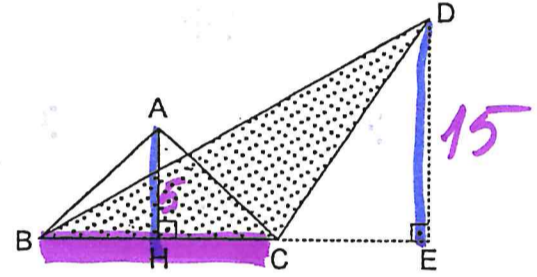
10.

Alanı  $32 \text{ cm}^2$  olan bir karenin köşegenlerinin uzunlukları toplamı kaç cm dir?

- A) 14 B) 16 C) 18 D) 20



11.

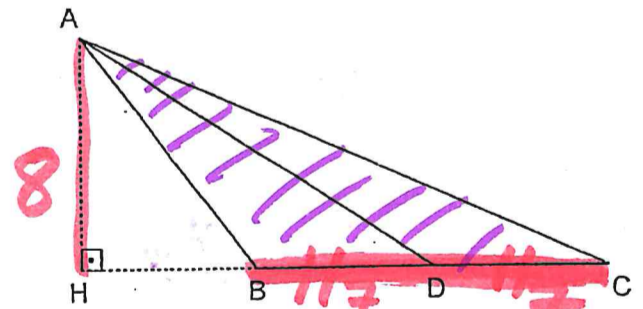


Şekilde  $[AH] \perp [BC]$  ve  $[BE] \perp [DE]$  dir.

$A(\widehat{BDC}) = 3 \cdot A(\widehat{ABC})$  ve  $|DE| = 15$  cm ise  $|AH|$  kaç cm dir?

- A) 10 B) 8 C) 6 D) 5

12.



Yukarıdaki  $\widehat{ABC}$  nde  $[AD]$ ,  $[BC]$  nin kenarortayı ve  $[AH] \perp [HC]$  dir.  $|AH| = 8$  cm ve  $|BD| = 7$  cm olduğuna göre  $A(\widehat{ABC})$  kaç  $\text{cm}^2$  dir?

- A) 14 B) 22 C) 28 D) 56

$$\frac{8 \cdot 14}{2} = 56$$

10. B

11. D

12. D

S İ T E B

Ç E T İ N

Y A Z I C I O Ğ L U

E Ğ İ T İ M

B Ü R Ö S Ü

Barış  
Erdem  
Sude Nisa  
Tunçhan  
Ruthhan  
Arda  
Beğüm  
Zerna  
İyket  
Keniz  
Elvin  
Fatma  
pek  
Ayşenur  
Yuan  
Galha  
Zehra