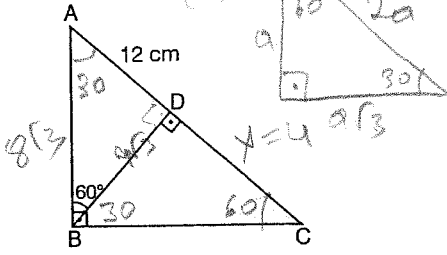


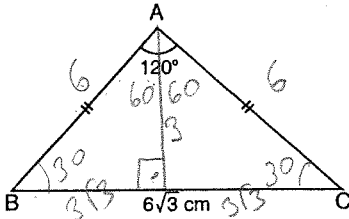
1.



Yukarıdaki ABC dik üçgeninde,  $[BD] \perp [AC]$   
 $m(\widehat{ABD})=60^\circ$ ,  $|AD|=12$  cm  
 olduğuna göre,  $|DC|$  kaç cm dir?

- A) 4 B)  $4\sqrt{3}$  C) 8 D)  $8\sqrt{3}$

2.

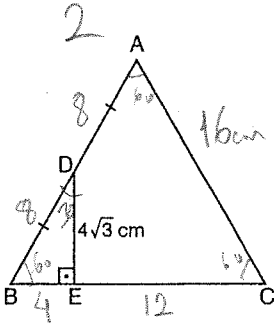


Yukarıdaki ABC ikizkenar üçgeninde  
 $m(\widehat{BAC})=120^\circ$ ,  $|AB|=|AC|$  ve  $|BC|=6\sqrt{3}$  cm  
 olduğuna göre, Alan(ABC) kaç  $cm^2$  dir?

- A)  $3\sqrt{3}$  B)  $6\sqrt{3}$  C)  $9\sqrt{3}$  D)  $18\sqrt{3}$

$\frac{6\sqrt{3} \cdot 3}{2} = 9\sqrt{3}$

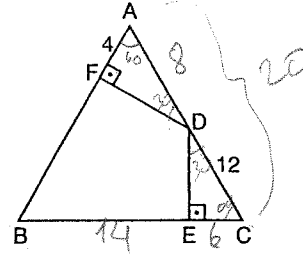
3.



Yukarıdaki şekilde ABC eşkenar üçgen  
 $[DE] \perp [BC]$ ,  $|DE|=4\sqrt{3}$  cm,  $|BD|=|AD|$   
 olduğuna göre, Çevre(ABC) kaç cm dir?

- A) 36 B) 48 C) 54 D) 63

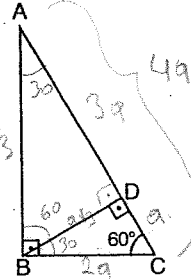
4.



Yukarıdaki şekilde ABC eşkenar üçgen  
 $[DF] \perp [AB]$ ,  $|DC|=12$  cm ve  $|AF|=4$  cm  
 olduğuna göre,  $|BE|$  kaç cm dir?

- A) 10 B) 12 C) 14 D) 16

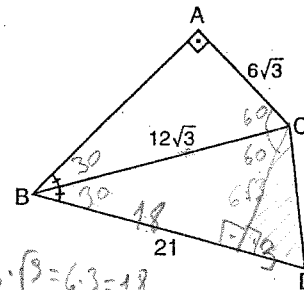
5.



$[AB] \perp [BC]$ ,  $[BD] \perp [AC]$ ,  $m(\widehat{ACB})=60^\circ$   
 olduğuna göre,  $\frac{|AB|}{|DC|}$  oranı kaçtır?

- A)  $\frac{1}{2\sqrt{3}}$  B)  $\frac{1}{\sqrt{3}}$  C)  $\sqrt{3}$  D)  $2\sqrt{3}$

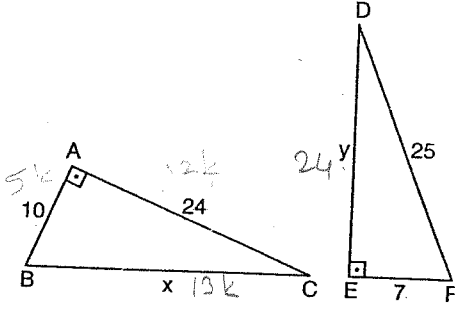
6.



Yukarıdaki şekilde  $[BC]$ , ABD nin açıortayı  
 $[BA] \perp [AC]$ ,  $|BC|=12\sqrt{3}$  cm  
 $|AC|=6\sqrt{3}$  cm,  $|BD|=21$  cm  
 olduğuna göre,  $|CD|$  kaçtır?

- A)  $3\sqrt{3}$  B)  $3\sqrt{13}$  C)  $6\sqrt{3}$  D) 9

7.

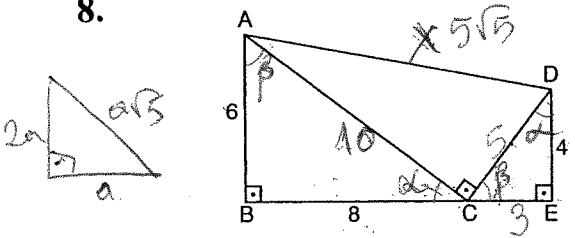


Yukarıda ABC ve DEF dik üçgenlerinde verilene göre,  $\sqrt{x-y}$  ifadesi kaçtır?

- A)  $\sqrt{2}$  B) 1 C) 2 D)  $\sqrt{6}$

$26 - 24 = 2$

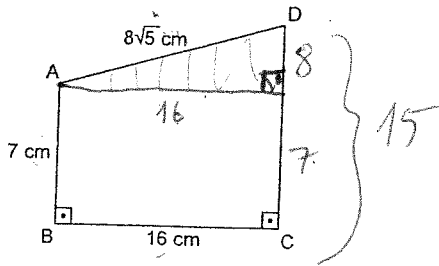
8.



Yukarıdaki şekilde,  $[AB] \perp [BE]$ ,  $[DE] \perp [BE]$   
 $[AC] \perp [CD]$ ,  $|AB| = 6$  cm,  $|BC| = 8$  cm  
ve  $|DE| = 4$  cm  
olduğuna göre,  $|AD|$  kaç cm dir?

- A)  $10\sqrt{5}$  B) 15 C) 12 D)  $5\sqrt{5}$

9.

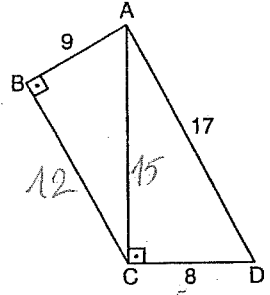


Yukarıda verilen şekilde  $[AB] \perp [BC]$  ve  $[DC] \perp [BC]$   
dir.  $|BC| = 16$  cm,  $|AB| = 7$  cm ve  $|AD| = 8\sqrt{5}$  cm ol-  
duğuna göre  $|DC|$  kaç cm dir?

- A) 13 B) 15 C)  $14\sqrt{5}$  D)  $15\sqrt{3}$

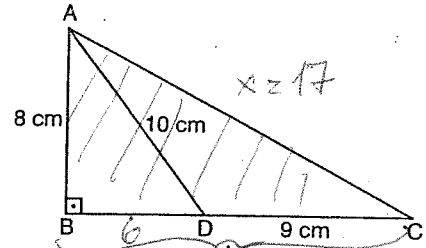
10.

$[AC] \perp [DC]$   
 $[AB] \perp [BC]$   
 $|AB| = 9$  cm  
 $|AD| = 17$  cm  
 $|CD| = 8$  cm  
olduğuna göre,  
Çevre(ABCD)  
kaç cm dir?



- A) 45 B) 46 C) 47 D) 48

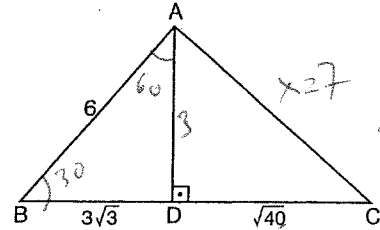
11.



Yukarıdaki ABC dik üçgeninde  
 $|AB| = 8$  cm,  $|AD| = 10$  cm,  $|DC| = 9$  cm  
olduğuna göre,  $|AC|$  kaç cm dir?

- A) 12 B) 15 C) 17 D) 24

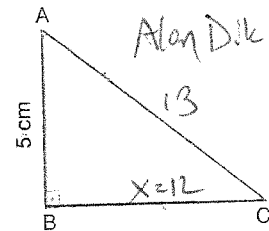
12.



$[AD] \perp [BC]$ ,  $|AB| = 6$  cm,  $|BD| = 3\sqrt{3}$  cm  
 $|DC| = \sqrt{40}$  cm olduğuna göre,  $|AC|$  kaç cm dir?

- A) 7 B) 8 C) 9 D) 10

13.



Şekildeki ABC dik üçgeninde,

$|AB| = 5$  cm ve  $A(\widehat{ABC}) = 30$  cm<sup>2</sup> ise, ABC  
üçgeninin çevresi kaç cm dir?

- A) 21 B) 24 C) 25 D) 30

7. A

8. D

9. B

10. B

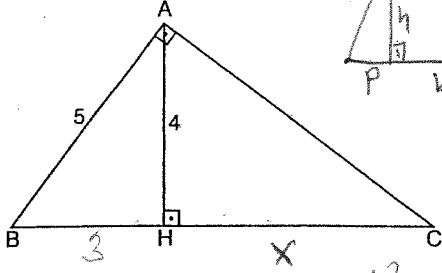
11. C

12. A

13. D

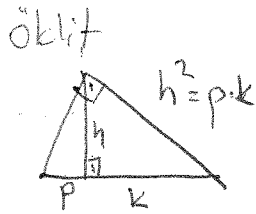
TEST - 4

1.



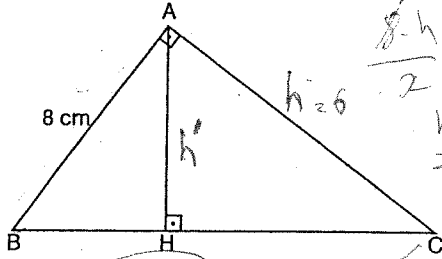
Yukarıdaki ABC dik üçgeninde  $[AH] \perp [BC]$ ,  $|AB|=5$  cm ve  $|AH|=4$  cm olduğuna göre,  $|HC|$  kaç cm dir?

- A)  $\frac{4}{3}$  B) 4 C)  $\frac{16}{3}$  D)  $\frac{16}{2}$



$4^2 = 3 \cdot x$   
 $\frac{16}{3} = x$

2.



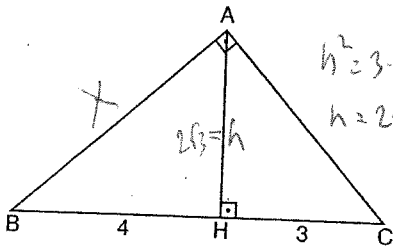
Yukarıdaki ABC dik üçgeninde  $[AH] \perp [BC]$ ,  $|AB|=8$  cm ve  $\text{Alan}(ABC)=24$  cm<sup>2</sup> olduğuna göre,  $|AH|$  kaç cm dir?

- A) 3,6 B) 4,8 C) 5,4 D) 6,4

$\frac{8 \cdot h}{2} = 24$   
 $h = 6$

$\frac{10 \cdot h'}{2} = 24$   
 $h' = 4,8$

3.



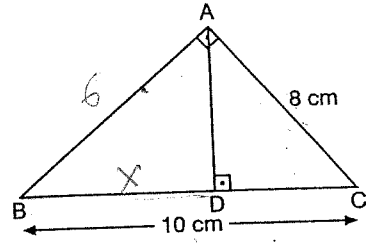
Yukarıdaki ABC dik üçgeninde  $[AH] \perp [BC]$ ,  $|BH|=4$  cm,  $|HC|=3$  cm olduğuna göre,  $|AB|$  kaçtır?

- A)  $2\sqrt{3}$  B)  $2\sqrt{7}$  C)  $3\sqrt{2}$  D)  $3\sqrt{3}$

$h^2 = 3 \cdot 4$   
 $h = 2\sqrt{3}$

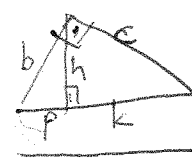
$x^2 = (2\sqrt{3})^2 + 4^2$   
 $x = 2\sqrt{7}$

4.



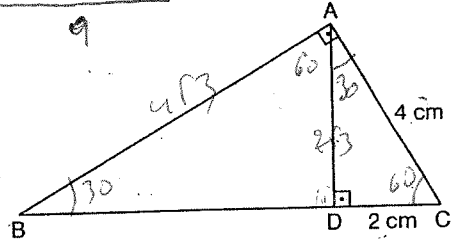
Yukarıda verilen ABC dik üçgeninde  $|AC|=8$  cm ve  $|BC|=10$  cm olduğuna göre,  $|BD|+|AB|$  toplamı kaç cm dir?

- A) 3,6 B) 6,4 C) 9,6 D) 12,4



$h^2 = p \cdot a$   
 $6^2 = x \cdot 10$   
 $3,6 = x$

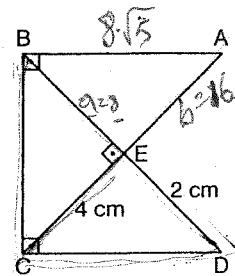
5.



Yukarıdaki ABC dik üçgeninde  $|AC|=4$  cm ve  $|DC|=2$  cm olduğuna göre,  $|AB|$  kaç cm dir?

- A)  $\sqrt{3}$  B)  $2\sqrt{3}$  C)  $4\sqrt{3}$  D)  $6\sqrt{3}$

6.



Yukarıdaki şekilde,  $[AB] \perp [BC]$ ,  $[CE] \perp [BD]$   $[BC] \perp [CD]$ ,  $|CE|=4$  cm ve  $|ED|=2$  cm olduğuna göre,  $|AB|$  kaç cm dir?

- A) 8 B)  $8\sqrt{5}$  C) 16 D)  $16\sqrt{2}$

$4^2 = 2 \cdot a$   
 $8 = a$   
 $8^2 = 4 \cdot b$   
 $16 = b$

1. C

2. B

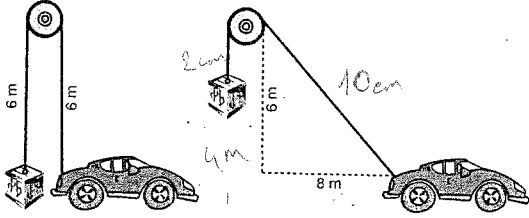
3. B

4. C

5. C

6. B

7.

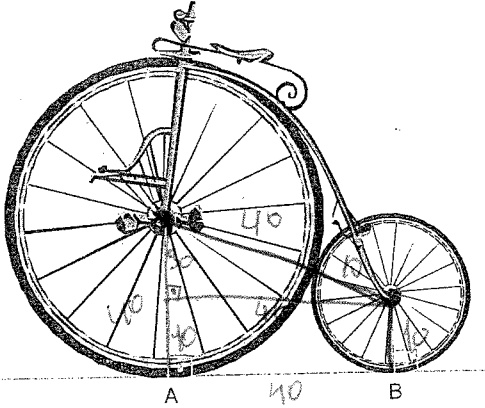


Yukarıdaki şekilde verilen sandık, makara yardımı ile yukarıya çıkarılmak isteniyor. Şekildeki gibi, makara üzerindeki hariç 12 m lik ip sandığa ve bir arabanın arkasına bağlanıyor.

Araba 8 m ileriye doğru hareket ettiğinde, sandık kaç m yukarıya çıkar?

- A) 2      B) 3      C) 4      D) 5

8.



Yukarıdaki şekilde verilen bisikletin tekerlekleri birbirine ve zemine teğettir. Büyük tekerleğin yarıçapı 40 cm ve küçük tekerleğin yarıçapı 10 cm olduğuna göre,  $|AB|$  kaç cm dir?

- A) 30      B) 35      C) 40      D) 45

9.

Yandaki ABC üçgenin de

$[AB] \perp [AC]$ ,

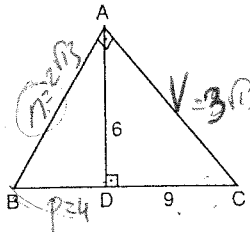
$[AD] \perp [BC]$ ,

$|AD| = 6$  cm ve

$|DC| = 9$  cm

olduğuna göre,  $\frac{|AB|}{|AC|}$  oranı kaçtır?

- A)  $\frac{1}{2}$       B)  $\frac{2}{3}$       C)  $\frac{3}{4}$       D)  $\frac{4}{5}$



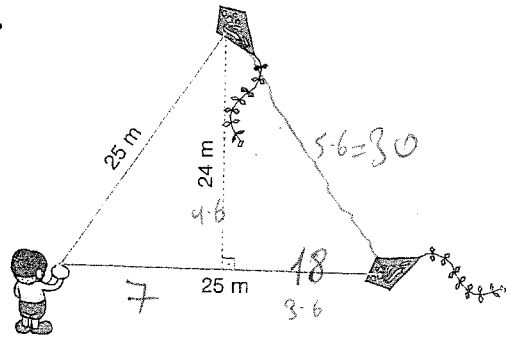
7. C

8. C

$$\frac{|AB|}{|AC|} = \frac{2\sqrt{3}}{3\sqrt{3}}$$

9. B

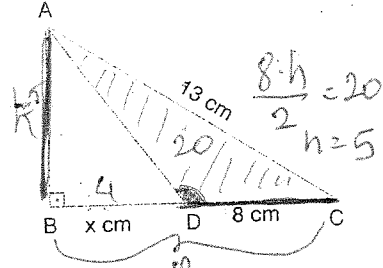
10.



Yusufulun 25 m lik ipe bağlı olan yerdeki uçurtması, rüzgar estiğinde 24 m yüksekliğe çıktığına göre, uçurtma ilk durumuna göre kaç m yer değiştirmiştir?

- A) 24      B) 25      C) 28      D) 30

11.



Yukarıdaki şekilde,  $\angle(ABC) = 90^\circ$

$|AC| = 13$  cm,  $|BD| = x$  cm,

$|DC| = 8$  cm ve  $A(\widehat{ADC}) = 20$  cm<sup>2</sup> dir.

Buna göre, ABC üçgeninin çevresi kaç cm dir?

Çözüm:

I. İşlem :  $20 \times 2 = 40$

II. İşlem :  $40 : 8 = 5$

III. İşlem :  $(x + 8)^2 + 5^2 = 13^2$

IV. İşlem :  $5 + 4 + 8 + 13 = 30$  cm

Problemin çözümünde II. işlemde aşağıdakilerden hangisi bulunmuştur?

- A) ABD üçgeninin alanı  
B) ABD üçgeninin hipotenüsü  
C) ADC üçgeninin yüksekliği  
D) ABC üçgeninin BC kenarı

10. D

11. C